

Canon



**SOLUTIONS POUR
GROUPES DE TRAVAIL**




imageRUNNER^{MD}
SÉRIE 1025

SOLUTIONS POUR GROUPES DE TRAVAIL

L'EFFICACITÉ DES GROUPES DE TRAVAIL REDÉFINIE

Technologie multifonction évoluée conçue à l'intention
des petites entreprises et des groupes de travail.



 **imageRUNNER^{MD}**
SÉRIE 1 0 2 5

Ce n'est pas parce que vos besoins sont moindres que vos solutions technologiques devraient être limitées. En fait, vous dépendez probablement plus de vos outils de bureau que les entreprises aux ressources illimitées. Lorsque la communication est vitale pour votre entreprise, vous avez besoin d'un rendement fiable à tout coup et en tout temps.

Canon offre trois solutions de premier choix pour les groupes de travail affairés et les petites entreprises qui travaillent fort comme la vôtre – les modèles imageRUNNER 1025/1025N/1025iF. Que ce soit pour mettre à niveau une vieille technologie plus lente ou consolider plusieurs appareils afin de gagner de l'espace et de réduire les coûts, ces solutions compactes mettent la copie numérique de haute qualité abordable, l'impression laser rapide, la numérisation couleur pratique et la diffusion de document à portée de la main.

Qui plus est, comme il s'agit de systèmes Canon, vous avez la certitude d'un rendement optimal et d'un soutien fiable chaque jour ouvrable.

Note : Certaines fonctions sont offertes sur certains modèles seulement. Vérifiez les détails auprès de votre détaillant autorisé Canon.

RENDEMENT DURABLE ET CAPACITÉS HAUT DE GAMME

Un nouveau niveau d'excellence pour
une entreprise efficace et efficiente

IMPRESSION DE QUALITÉ SUPÉRIEURE

Les appareils imageRUNNER de la série 1025 reproduisent et impriment à une vitesse maximale de 25 pages par minute (format lettre). Avec la qualité d'image réputée de Canon – à une résolution améliorée de 1 200 x 600 ppp – vous obtenez des documents nets et détaillés. Avec l'impression recto verso automatique de série, vous pouvez gagner du temps et réduire les coûts de papier en produisant des documents recto verso sans intervention manuelle. Pour augmenter l'efficacité de chaque tâche, vous pouvez utiliser la plaque d'exposition de format juridique pour numériser des originaux d'une seule page ou tirer parti de l'alimentateur automatique recto verso de 50 feuilles (modèles imageRUNNER 1025N/1025iF seulement) pour traiter rapidement les originaux de plusieurs pages.

Pour une productivité ininterrompue, les appareils imageRUNNER de la série 1025 sont dotés de série d'une cassette à papier de 500 feuilles réglable par l'utilisateur qui accepte le format juridique et d'un plateau d'alimentation manuelle de 100 feuilles idéal pour manipuler différents types de papier pour des projets spéciaux. Les groupes de travail affairés apprécieront la possibilité d'ajouter une autre cassette de 500 feuilles pour obtenir une capacité totale de 1 100 feuilles. Un plateau de sortie entièrement intégré aide à gagner de l'espace et empile correctement les documents de sortie pour en accélérer la distribution.



Panneau de commande convivial

Vous pouvez accéder à une foule de fonctions de manipulation d'images et de documents directement au panneau de commande convivial ou aux gestionnaires et aux utilitaires de conception intuitive à partir d'un ordinateur de bureau. Pour les applications d'impression, Canon propose sa technologie innovatrice de rendu ultrarapide (UFR II LT) comme norme de traitement rapide de documents. La prise en charge des populaires langages de description de page PCL 5e/6 est offerte en option.

Les appareils sont prêts à tourner grâce à l'interface de série USB 2.0 haut débit pour un rendement optimal. De plus, chaque modèle peut être mis en réseau pour offrir les capacités du système à de multiples utilisateurs (en option pour le modèle imageRUNNER 1025 de Canon).



Plateau de sortie intégré



Capacité d'alimentation évolutive



Alimentateur automatique recto verso

CHANGEZ LE MODE DE COMMUNICATION DE VOTRE GROUPE DE TRAVAIL

Des outils de partage d'information innovateurs au simple toucher d'un bouton

UN PONT ENTRE LE PAPIER ET LES GENS

Avec chaque modèle imageRUNNER 1025, les utilisateurs des groupes de travail atteignent de nouveaux niveaux de productivité avec la numérisation couleur intégrée afin de saisir et de convertir rapidement des images et des documents importants en format électronique pour les stocker, les modifier ou les intégrer aux flux de travaux. Les gestionnaires de périphérique fournis par Canon simplifient le processus de numérisation et son utilisation à partir d'un ordinateur de bureau.

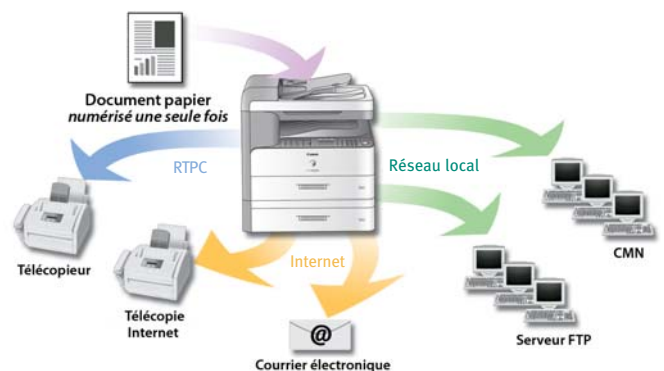
Accélérez les communications d'affaires avec la puissante suite de fonctions de diffusion de documents couleur de série des modèles imageRUNNER 1025iF. Numérisez et envoyez des documents à des adresses électroniques ou des groupes d'adresses, à un dossier sur un réseau ou un ordinateur de bureau ou par télécopie Internet en une seule étape. Réduisez le fardeau administratif en envoyant instantanément des documents à de multiples destinataires dans des formats de fichier populaires. De plus, avec le mode PDF à compression élevée innovateur de Canon, vous pouvez réduire la taille des fichiers et les engorgements du réseau habituellement associés aux images couleur.

Si votre entreprise envoie et reçoit des documents par télécopie, vous pouvez vous prévaloir de la technologie de télécopie Super G3 de série du modèle imageRUNNER 1025iF pour des transmissions rapides. Accédez aux touches de composition abrégée, à un carnet d'adresses de grande capacité et à une foule de fonctions de mémoire qui accélèrent le travail et simplifient l'envoi de télécopies comme jamais auparavant. Vous pouvez même télécopier des documents à partir directement d'un ordinateur.

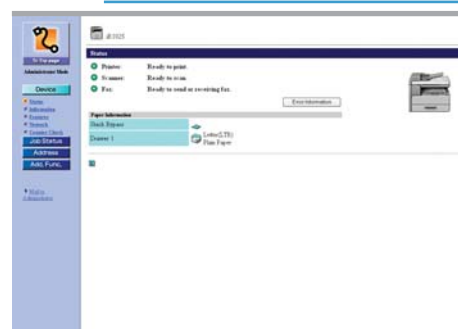
Les modèles imageRUNNER de la série 1025 sont tout aussi faciles à gérer qu'à entretenir. Le mode d'identification de service intégré fait le suivi et limite l'accès au système aux utilisateurs ayant un nom et un mot de passe valides. De plus, des utilitaires de gestion de périphérique, dont l'interface utilisateur à distance, assurent le contrôle du système et fournissent de l'information sur l'état de celui-ci en temps réel, tandis que des fournitures et des produits consommables à rendement élevé aident à minimiser les frais d'exploitation. En outre, étant homologués ENERGY STAR^{MD}, les modèles imageRUNNER de la série 1025 sont conçus en ayant l'environnement à l'esprit.



Menu iR Toolbox



Technologie de diffusion de documents



Interface utilisateur à distance : affichage de l'état de l'appareil

FAITES CONNAISSANCE AVEC UN TRIO DÉBORDANT DE SOLUTIONS DE PRODUCTIVITÉ

imageRUNNER 1025

Le modèle imageRUNNER 1025 à plaque d'exposition constitue une solution multifonction rapide et fiable offrant des capacités de copie numérique, d'impression laser haute qualité et de numérisation couleur.



imageRUNNER 1025N

Le modèle imageRUNNER 1025N prend en charge les fonctions de reproduction numérique, d'impression réseau et de numérisation couleur en plus d'offrir un alimentateur automatique recto verso de 50 feuilles pour une commodité accrue.



imageRUNNER 1025iF

Pour les utilisateurs avertis, le modèle imageRUNNER 1025iF mise sur les capacités de ses produits jumeaux pour offrir des fonctions de diffusion de documents couleur et une puissante fonction de télécopie Super G3.



Configuration du produit			
Fonction	imageRUNNER 1025	imageRUNNER 1025N	imageRUNNER 1025iF
Reproduction	De série	De série	De série
Impression	De série (UFR II LT de Canon)* En option (PCL 5e/6)*	De série (UFR II LT de Canon) En option (PCL 5e/6)	De série (UFR II LT de Canon) En option (PCL 5e/6)
Connectivité	De série En option (10/100Base-TX)	De série (USB 2.0 et 10/100Base-TX)	De série (USB 2.0) (USB 2.0 et 10/100Base-TX)
Numérisation couleur**	De série	De série	De série
Envoi couleur	N.D.	N.D.	De série
Télécopie	N.D.	N.D.	De série
Alimentateur de documents	N.D. (couvercle de plateau seulement)	De série	De série
Fonction recto verso automatique	De série	De série	De série
Capacité de mémoire	128 Mo	128 Mo	256 Mo

* L'impression réseau avec le modèle imageRUNNER 1025 nécessite l'adaptateur d'interface réseau IN-E11 en option.

** Accessible au moyen de l'interface USB 2.0

SPÉCIFICATIONS

UNITÉ PRINCIPALE

Type :	Système d'imagerie numérique multifonction monochrome
Système d'imagerie :	Transfert électrostatique sec laser
Système de développement :	Projection de toner monocomposant à sec
Procédé de fixage :	Système RAPID Fusing
Format d'originaux max. :	Juridique
Mémoire du serveur d'images (de série/max.)	
1025/1025N :	128 Mo
1025iF :	256 Mo
Réservation de copie max. :	5 travaux
Résolution de numérisation :	600 x 600 ppp
Résolution de copie (améliorée) :	1 200 x 600 ppp
Résolution d'impr. (améliorée) :	1 200 x 600 ppp
Demi-teintes :	256 niveaux
Capacité d'alimentation de série :	Une cassette de 500 feuilles (bond de 21 lb) Un plateau d'alimentation manuelle de 100 feuilles (bond de 21 lb)
Capacité d'alimentation maximale :	1 100 feuilles
Poids de papier accepté	
Cassette :	Papier bond de 17 à 24 lb
Plateau d'alimentation manuelle :	Papier bond de 15 à 34 lb
Fonction recto verso automatique sans plateau	De série
Agrandissement :	50 à 200 % (par paliers de 1 %)
Rapports de réduction et d'agrandissement prédéfinis :	50 %, 64 %, 78 %, 100 %, 129 %, 200 %
Débit copie/impression :	Jusqu'à 25 ppm (lettre)
Délai de sortie de la première impression* :	Moins de 8 secondes (à partir de la plaque d'exposition) Moins de 12 secondes (à partir de l'alimentateur DADF)
Délai de réchauffement* 1025/1025N :	Moins de 16 secondes 1 seconde (depuis le mode d'économie d'énergie)
1025iF :	Moins de 19 secondes 1,5 seconde (depuis le mode d'économie d'énergie)
Copies multiples :	1 à 99
Contrôle de l'exposition :	Automatique ou manuelle (9 niveaux)
Dimensions (H x L x P)	
1025 :	378 x 520 x 457 mm (14 7/8 x 20 1/2 x 18 po)
1025N/1025iF :	453 x 520 x 457 mm (17 7/8 x 20 1/2 x 18 po)

Poids (incluant le tambour, excluant la cartouche de toner)	
1025 :	Environ 22 kg (48,5 lb)
1025N/1025iF :	Environ 24,1 kg (53,1 lb)
Source d'alimentation :	120 V c.a., 60 Hz, 5,4 A
Consommation d'énergie :	848 W (maximum)
Type de tambour :	À photoconducteur organique
Toner :	Rendement estimé : environ 8 400 images (à couverture de 6 %)

Spécifications d'impression

Unité centrale :	Processeur partagé personnalisé Canon
Mémoire (de série/max.)	
1025/1025N :	Partagée avec l'unité principale – mémoire vive de 128 Mo
1025iF :	Partagée avec l'unité principale – mémoire vive de 256 Mo
LDP pris en charge :	UFR II LT (de série),** PCL 5e/6** (en opt. avec trousse d'imprimante PCL AB1)
Interface :	USB 2.0 haut débit 10/100Base-TX***
Système d'exploitation réseau :	Windows ^{MD} 2000/XP/Server 2003/Windows Vista ^{MD} Macintosh ^{MD} OS (10.2.8 à 10.4.6)†

Capacités d'envoi††

Méthode d'envoi :	Courriel, télécopie Internet, télécopie, serveur de fichiers (FTP/SMB)
-------------------	--

Destinations	
Touches de composition abrégée :	23 destinations
Touches codées :	177 destinations
Touches de composition de groupe :	199 destinations
Formats de sortie	
Noir et blanc :	TIFF, PDF
Couleur :	JPEG, PDF (compact)
Formats d'envoi :	D'état à juridique

Fonction de télécopie Super G3†††

Ligne acceptée :	Réseau téléphonique public commuté
Lignes connectées :	Une
Dimensions de l'image :	État, lettre, juridique
Temps de transmission :	Environ 3 secondes/page††† 33 600 bits/s (maximum)
Système de compression :	MH, MR, MMR, JBIG
Correction d'erreur :	Oui (MCE)
Composition	
Touches de composition abrégée :	23 destinations
Touches codées :	177 destinations
Touches de composition de groupe :	199 destinations
Mémoire image :	Environ 1 000 pages [‡]

ACCESSOIRES

Alimentateur automatique recto verso^{††}

Formats d'originaux acceptés :	D'état à juridique
Capacité d'alimentation :	50 feuilles (papier bond de 21 lb)
Poids de papier acceptés :	Bond de 13 à 34 lb (numérisation un côté) Bond de 13 à 28 lb (numérisation recto verso)

Module d'alimentation par cassettes N2 (en option)

Capacité d'alimentation :	Une cassette de 500 feuilles (bond de 21 lb)
Formats de papier acceptés :	Juridique et lettre
Poids de papier acceptés :	Papier bond de 17 à 24 lb
Dimensions (H x L x P) :	158 x 520 x 440 mm (6 1/4 x 20 1/2 x 17 3/8 po)
Poids :	Environ 5,2 kg (11,46 lb)

Meuble VI

Dimensions (H x L x P) :	525 x 520 x 481 mm (20 5/8 x 20 1/2 x 19 po)
Poids :	27,9 lb

Utilitaires

Interface utilisateur à distance/console de gestion d'entreprise
imageWARE/gestionnaire de télécopie/éditeur de page couverture/
iR Toolbox/Canon Font Manager

Fournitures et accessoires additionnels

- Trousse d'impression de codes à barres B1
- Jeu de cartes de base
- Trousse d'étiquettes en braille E1
- Fixation pour lecteur de carte D2
- Lecteur de carte E1
- Cassette AD1
- Jeux de cartes de copie
- Toner noir GPR-22
- Trousse d'imprimante PCL AB1
- Adaptateur d'interface réseau IN-E11**

† Jusqu'à 24 ppm (lettre) au plateau d'alimentation manuelle

* Le délai de réchauffement et le délai de sortie de la première impression peuvent varier selon l'état et l'environnement de l'appareil.

** L'impression réseau avec le modèle imageRUNNER 1025 nécessite l'adaptateur d'interface réseau IN-E11 en option.

*** En option pour le modèle imageRUNNER 1025.

† Offert seulement avec UFR II LT.

†† La fonction d'envoi/télécopie n'est offerte qu'avec le modèle imageRUNNER 1025iF.

††† Délai de transmission des télécopies d'environ 3 secondes par page selon la table n° 1 (JBIG, mode standard) du CCITT/UT-T à un débit de 33,6 kbits/s, lorsque la transmission est effectuée à un autre appareil v.34. Le réseau téléphonique public commuté (RTPC) accepte actuellement les débits de 28,8 kbits/s ou moins, selon l'état de la ligne téléphonique.

‡ Selon la table du CCITT/UT-T en mode standard

‡‡ Livrable seulement sur les modèles imageRUNNER 1025N/1025iF

En tant que partenaire ENERGY STAR^{MD}, Canon Canada Inc. a déterminé que ces produits répondent aux lignes directrices ENERGY STAR relatives à l'efficacité énergétique. ENERGY STAR et la marque ENERGY STAR sont des marques déposées aux États-Unis. Windows et Windows Vista sont des marques déposées de Microsoft Corporation aux États-Unis et (ou) dans d'autres pays. Macintosh est une marque de commerce d'Apple Computer, Inc. aux États-Unis. CANON, imageRUNNER et les logos AUTHENTIQUE et SUPER G3 sont des marques déposées de Canon, Inc. aux États-Unis et peuvent être des marques déposées ou des marques de commerce dans d'autres pays. imageANYWARE est une marque de commerce de Canon. Tous les autres noms de produit mentionnés et autres marques sont des marques de commerce de leurs propriétaires respectifs et sont reconnus par les présentes.

Les spécifications et les dates de disponibilité peuvent être modifiées sans préavis.

Certains produits illustrés comportent des accessoires et du matériel en option.

© 2008, Canon Canada Inc. Tous droits réservés.

Canon
imageANYWARE

1 800 OK CANON
www.canon.ca

0129W942

IMPRIMÉ SUR DU PAPIER
RECYCLÉ AU CANADA.

**SUPER
G3**
HIGH-SPEED FACSIMILE

REPRODUCE LE TONER LE MOINS
AUTHENTIQUE
LES Fournitures

ENERGY STAR
HAUTE EFFICACITÉ
HIGH EFFICIENCY